

Daily Technical Analysis Report



بن ميراچ
لتداول الأوراق المالية

شركائك في النجاح



www.miragebrokerage.org



miragebrokerage.blogspot



[mirage1online](https://www.facebook.com/mirage1online)



[miiragebrokerageco](https://www.youtube.com/miragebrokerageco)



[miragebrokerge1](https://twitter.com/miragebrokerge1)

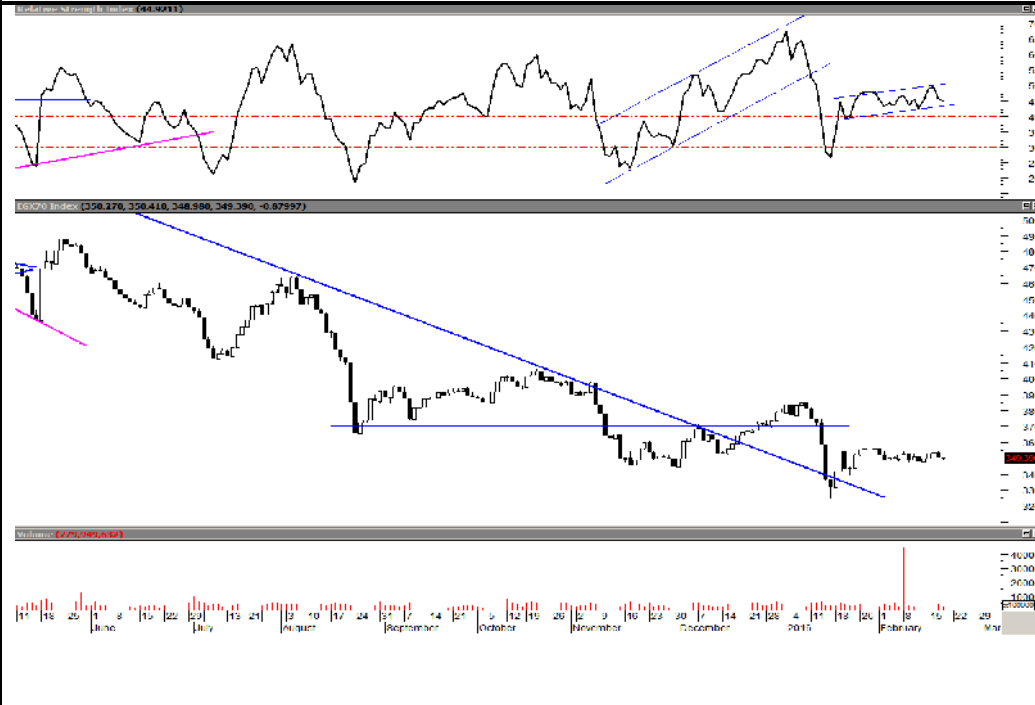
راج .. ثقة .. تميز .. إلتزام...

التقييم بإختلاف المصنوعيات . هذا التقرير مبني على اخص التحليل الفني و المعلومات الواردة فيها يتم الحصول عليها من مصادر معروفة نتأكد في صحتها و هذا التقرير لا يعتبر توصية بالبيع والشراء إنما هو مجرد استشارة فنية والمستثمر يتكسب ميراج البيع والشراء طبقا لقراره الاستثماري الخاص به .

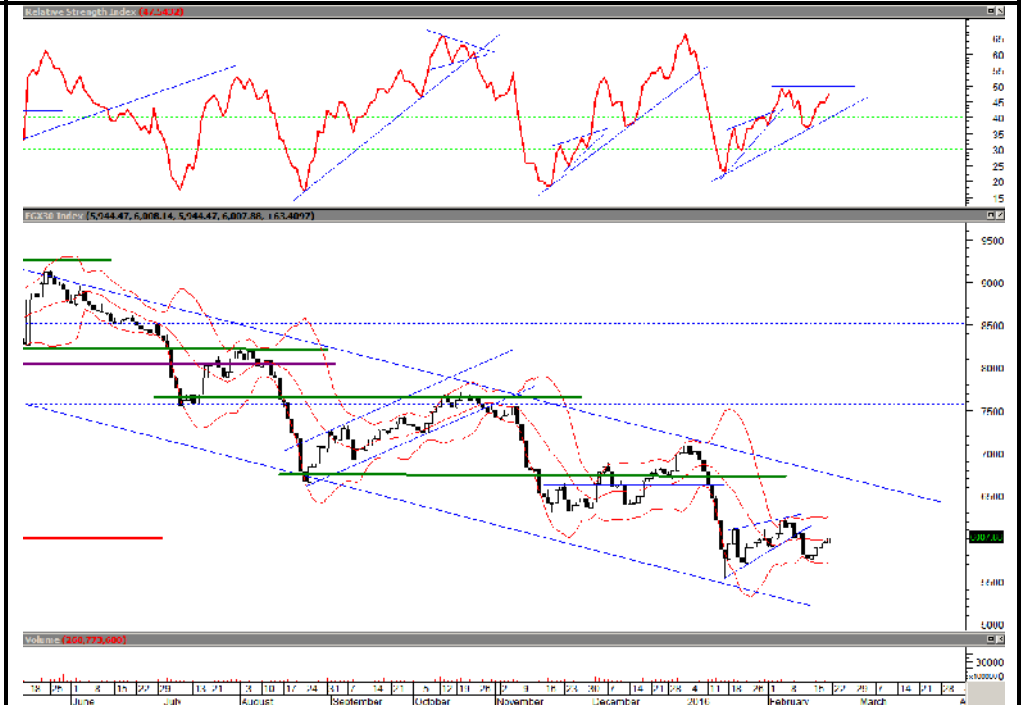


ثقة .. تميز .. إلتزام

EGX70



EGX30

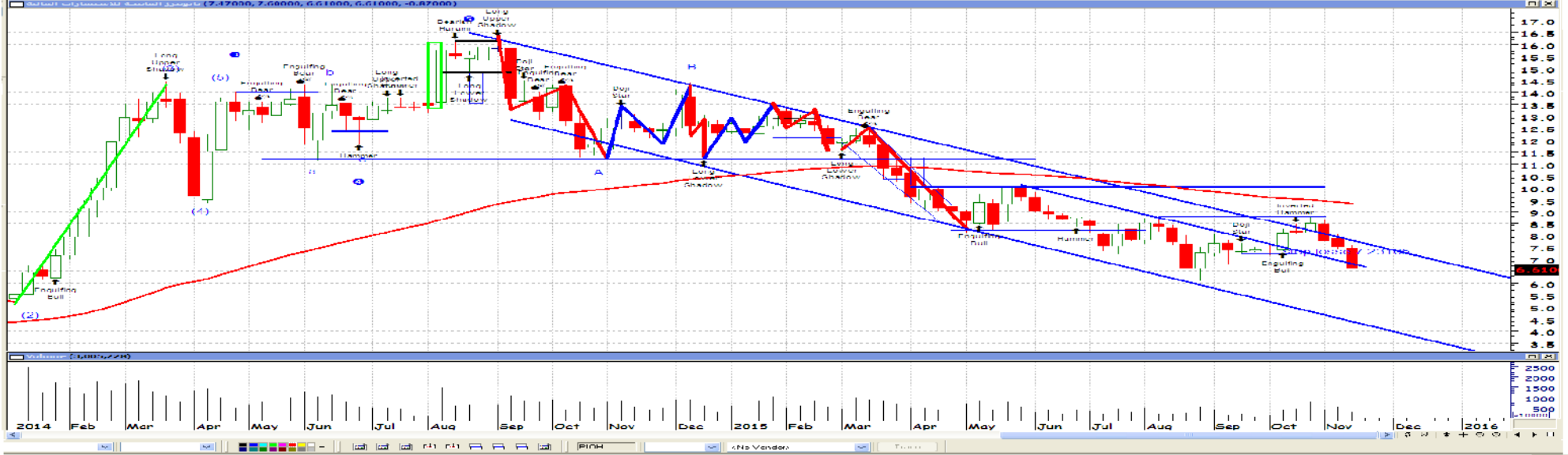


أستمرار الأداء المتباين لمؤشر السبعيني يحاول اختراق المقاومة عند الـ 350. أما بالنسبة للاستثمار للأسهم الصغيرة و أسهم المضاربات حيث يشكل مستوى مقاومة ليكن دعمه عند نصحت المستثمرين قصيري الأجل بالمتاجره للأستفادة من تذبذبات الأسعار، أما بالنسبة للاستثمار طويل الأجل فينصح بالتحوط بالأسهم الدفاعية المنتقاه ذات الأخبار الماليه القوية صاحبة التوزيعات مع الاحتفاظ بسيولة لاقتناص الفرص مع الالتزام بنقاط إيقاف الخسائر للأسهم و التخلي عن الكريدت.

موني المؤشر الرئيسي بجني أرباح طفيف عند مستوى المقاومة أعاق من تقدمه الا انه مازال ليغلق عند الـ 6000. لكنه مازال هابط على المدى الطويل و المتوسط لديه نصحت المستثمرين قصيري الأجل بالمتاجره للأستفادة من تذبذبات الأسعار، أما بالنسبة للاستثمار طويل الأجل فينصح بالتحوط بالأسهم الدفاعية المنتقاه ذات الأخبار الماليه القوية صاحبة التوزيعات مع الاحتفاظ بسيولة لاقتناص الفرص مع الالتزام بنقاط إيقاف الخسائر للأسهم و التخلي عن الكريدت.

التنبيه بإخلاء المسئولية : هذا التقرير مبني على أسس التحليل الفني و المعلومات الواردة فيه يتم الحصول عليها من مصادر معروفة نعتقد في صحتها و هذا التقرير لا يعتبر توصيه بالبيع و الشراء إنما هو مجرد استشارة فنية و المستثمر يملك حرية البيع و الشراء طبقا لقراره الاستثماري الخاص به .

تحليل لاهم الاسهم
بايونيرز



كسر السهم اهم مستوي دعم له (ايضا وقف الخساره)
 ظهر بيع قوي عند المستويات () من الممكن اعاده الشراء مره اخري عند مستويات
 دعم اول خلال الجلسه
 مقاومه اولي خلال الجلسه
 مقاومه ثانيه داخل الجلسه
 دعم ثاني خلال الجلسه .

التنبيه بإخلاء المسؤولية : هذا التقرير مبني على أسس التحليل الفني و المعلومات الواردة فيه يتم الحصول عليها من مصادر معروفة نعتقد في صحتها و هذا التقرير لا يعتبر توصيه بالبيع و الشراء إنما هو مجرد استشارة فنيه و المستثمر يملك حرية البيع و الشراء طبقا لقراره الاستثماري الخاص به .

قطاع العقارات

التعليق	المستهدف					تنفيذه		
أرتد السهم من مستوى الدعم جنيته متجاوزاً نقطة الـ جنيته () ملحوظة تؤهل السهم لمواصلة حركته الصاعدة للمقاومة التالية	هابط						TMGH	
شهد السهم موجة من جني أرباح الطفيف عند مستوى الـ جنيته أدت به للتراجع قليلاً لالتقاط الأتفاس قبل معاودة الأرتفاع لذا ينصح بالتجميه بالقرب من مستويات الـ - جنيته مع المتاجره	هابط						MNHD	مدينة نصر
تماسك السهم عند مستوى الدعم و الذي من المتوقع ان يشهد بعض التحركات العرضية قبل الأرتفاع							HELI	مصر الجديدة
شهد السخم موجة من جني الأرباح بعد ان أخفق في أختراق المقاومة عدة مرات ليظهر البائع و يد يستمر في التراجع وصولاً لمستويات الدعم التالية لذا ينصح بالتخفيف	هابط						PHDC	بالم هيلز
اغلق السهم اسفل مستوي وقف الخساره ولم يعطي اي اشاره تجميعيه الي الان برجاء الحذر وعدم تكوين مراكز شرائيه جديده اي ان يظهر مشتري جديد مره اخري	هابط						OCDI	
مازال السهم يتحرك عرضياً عند الدعم في شكل تجميع في محاولة لأيجاد مشتري يدفعه لأختبار المقاومة	هابط						EGTS	المصرية للمنتجات

التنبيه بإخلاء المسؤولية : هذا التقرير مبني على أسس التحليل الفني و المعلومات الواردة فيه يتم الحصول عليها من مصادر معروفة نعتقد في صحتها و هذا التقرير لا يعتبر توصيه بالبيع و الشراء إنما هو مجرد استشارة فنية و المستثمر يملك حرية البيع و الشراء طبقاً لقراره الاستثماري الخاص به .

قطاع الخدمات الماليه

تعليق	المستهدف					تنفيذه		
تماسك السهم عند مستوى الدعم و الذي من المتوقع ان يشهد بعض التحركات العرضية قبل الارتفاع							HRHO	هيرمس
مازال السهم يتحرك عرضياً داخل نموذج فني قد يؤوله للاستمرار على أدانه العرضي لفترة قادمة							PIOH	بايونيرز
مازال السهم على حركته العرضية التجميعية عند الدعم و واضح بالسيولة يدفعه للاستمرار على أدانه العرضي لحين ظهور							AMER	
مازال السهم يتحرك عرضياً جنبه وسط ضعف واضح بأحجام التداول ينبي باستمرار السهم على أدانه العرضي على ان يتخلل تلك الفترة بعض الأرتدادات لذا ينصح بالمتاجره الحذره مع عدم تكوين مراكز مراكز شرائيه جديده اي ان يظهر مشتري جديد مره							CCAP	
واصل السهم أدانه الأيجابي نحو المقاومة جنبه وسط ارتفاع ليقابل عنده بجني أرباح ادى به للتراجع قليلاً للتهنده بالقرب من مستويات الدعم لذا ينصح بالتخفيف مع إعادة							AIND	العربية للاستثمارات
مازال السهم على أدانه العرضي التجميعي دون مستوى المق جنبه مع استمرار ضعف السيولة مما يؤول السهم للاستمرار على أدانه لحين ظهور مشتري يدفع السهم لأختراق المقاومة لذا ينصح بالمتاجره .							ABRD	المصريون في

التنبيه بإخلاء المسؤولية : هذا التقرير مبني على أسس التحليل الفني و المعلومات الواردة فيه يتم الحصول عليها من مصادر معروفة نعتقد في صحتها و هذا التقرير لا يعتبر توصيه بالبيع و الشراء إنما هو مجرد استشارة فنية و المستثمر يملك حرية البيع و الشراء طبقاً لقراره الاستثماري الخاص به .

قطاع الاتصالات

تعليق	المستهدف	تنفيذه								
ما زال السهم على أدائه العرضي التجميعي دون مستوى المقاومة جنيته مع استمرار ضعف السيولة مما يؤهل السهم للاستمرار على أدائه لحين ظهور مشتري يدفع السهم لأختراق المقاومة لذا ينصح بالمتاجره .									OTMT	
أخفق السهم لثاني مرة على التوالي في اختراق المقاومة جنيته مما يؤهل السهم للتهدنه لإعادة اختبار الدعوم القريبة ليدخل في حركة تجميعية قبل معاداة الأرتفاع لذا ينصح بالمتاجره .									GTHE	جلوبال تيلكوم
السهم التداول مقترباً من نقاط المقاومة الذي قد يجد عندها بائع يدفعه للتهدنه قليلاً لذا ينصح بالمتاجره العكسية مع احتفاظ بجزء.									ETEL	المصرية للاتصالات

قطاع ال ات المنزليه

تعليق	المستهدف	تنفيذه								
ما زال السهم على أدائه العرضي بالقرب من مناطق الدعم جنيته و الذي أرتد منها بشكل طفيف بجلسة أمس مع استمرار ضعف السيولة مما يؤهل السهم للاستمرار على أدائه لحين ظهور مشتري يدفع السهم لأختراق المقاومة لذا ينصح بالمتاجره .									ACGC	العربية لحليج
ما زال السهم على أدائه العرضي بالقرب من مناطق الدعم جنيته و الذي أرتد منها بشكل طفيف مع استمرار ضعف السيولة مما يؤهل السهم للاستمرار على أدائه لحين ظهور مشتري يدفع السهم لأختراق المقاومة لذا ينصح بالمتاجره .									APSW	العربية وبوليفارا
اغلق السهم اسفل مستوي وقف الخساره ولم يعطي اي اشاره تجميعيه الي الان برجاء الحذر وعدم تكوين مراكز مراكز شرانيه جديده اي ان يظهر مشتري جديد مره اخري									PRCL	(شيد)

التنبيه بإخلاء المسؤولية : هذا التقرير مبني على أسس التحليل الفني و المعلومات الواردة فيه يتم الحصول عليها من مصادر معروفة نعتقد في صحتها و هذا التقرير لا يعتبر توصيه بالبيع و الشراء إنما هو مجرد استشارة فنية و المستثمر يملك حرية البيع و الشراء طبقاً لقراره الاستثماري الخاص به .

قطاع التشيد والبناء

تعليق	المستهدف					تنفيذه		
قوبل السهم بعمليات جني الأرباح بعد وصوله للمقاومة و الذي قد يدفعه							UEGC	الصعيد العامة
مازال السهم يتحرك عرضياً بالقرب من الدعم في شكل تجميحي حتى برجاء الحذر وعدم تكوين مراكز شرائيه جديده اي ان يظهر مشترري جديد مره اخري	لهبوط						SVCE	
سهم وصولاً للمقاومة الذي وجد عندها باع دفعه للتراجع قليلاً نحو الدعم و الذي من المتوقع ان يتماسك عنده ليدخل في حركة عرضية تجميحية لذا ينصح بالمتاجره							GGCC	الجيزة العامة

قطاع الكيماويات

تعليق	المستهدف					تنفيذه		
مازال السهم يحاول اختراق نطاق العرضي و لكن مازال دون العزم مما يؤهل السهم للتهدنه قليلاً قبل معاودة الصعود ذلا و جب الحذر مع الاتجاه للتخفي							EGCH	كيما
مازال السهم يتحرك عرضياً بين الدعم و المقاومة وسط شح واضح بأحجام التداول و الذي يؤهل السهم للاستمرار على أدانه العرضي لفتحه							EFIC	المالية والصناعية
كسر السهم نقطة إيقاف الخسائر لذا ينصح بالتخفيف لحين ظهور							SMFR	

التنبيه بإخلاء المسؤولية : هذا التقرير مبني على أسس التحليل الفني و المعلومات الواردة فيه يتم الحصول عليها من مصادر معروفة نعتقد في صحتها و هذا التقرير لا يعتبر توصيه بالبيع و الشراء إنما هو مجرد استشارة فنية و المستثمر يملك حرية البيع و الشراء طبقاً لقراره الاستثماري الخاص به .

قطاع الآلا

تعليق	المستهدف					تنفيذه		
السهم نقطة إيقاف الخسائر لذا ينصح بالتخفيف لحين ظهور	هابط						JUFO	جهينة
مازال السهم يحاول اختراق نطاقة العرضي و لكن مازال دون العزم الكافي مما يوهل السهم للتهدنه قليلاً قبل معاودة الصعود الحذر مع الاتجاه للتخفيف و إعادة الشراء عند الدعم							MPCO	
مازال السهم يتحرك عرضياً بين الدعم و المقاومة وسط شح واضح بأحجام التداول و الذي يوهل السهم للاستمرار على أدانه العرضي لفترة							EPCO	المصرية للدواجن

قطاع الموارد الأساسية

تعليق	المستهدف					تنفيذه		
مازال السهم على أدانه العرضي التجميحي في ظل ظهور مشتري بالسهم انعكس على ارتفاع قيم التداولات و الذي قد تتسارع وتيرته	هابط						ESRS	العز لحديد التسليح
مازال السهم على أدانه العرضي التجميحي في ظل ظهور مشتري بالسهم انعكس على ارتفاع قيم التداولات و الذي قد تتسارع وتيرته							IRON	الحديد والصلب
مازال السهم على أدانه العرضي التجميحي في ظل ظهور مشتري بالسهم انعكس على ارتفاع قيم التداولات و الذي قد تتسارع وتيرته							ASCM	اسيك للتعددين

التنبيه بإخلاء المسؤولية : هذا التقرير مبني على أسس التحليل الفني و المعلومات الواردة فيه يتم الحصول عليها من مصادر معروفة نعتقد في صحتها و هذا التقرير لا يعتبر توصيه بالبيع و الشراء إنما هو مجرد استشارة فنية و المستثمر يملك حرية البيع و الشراء طبقاً لقراره الاستثماري الخاص به .

قطاع الخدمات والمنتجات الصناعية

تعليق	المستهدف					تنفيذه		
مازال السهم على أدائه العرضي التجميعي في ظل ظهور مشتري بالسهم أنعكس على ارتفاع قيم التداولات و الذي قد تتسارع وتيرته							ELEC	الكهربائية
مازال السهم على إتجاهه الهابط طويل الاجل برغم من تماسكة جنيه و لكن مازال لم يظهر به مشتري قادر ع عكس الاتجاه لذا يتوقع ان يدخل السهم في مرحلة عرضية تجميعية	هابط						CSAG	القناة للتوكيلات
مازال السهم على أدائه العرضي التجميعي في ظل ظهور مشتري بالسهم أنعكس على ارتفاع قيم التداولات و الذي قد تتسارع وتيرته	هابط						UASG	العربية المتحدة للشحن والتفريغ

prepared by:

Mona Moustafa
Mostafa Raafat

zeinab.mostafa@miragebrokerage.net
mostafa@miragebrokerage.net

التنبيه بإخلاء المسؤولية : هذا التقرير مبني على أسس التحليل الفني و المعلومات الواردة فيه يتم الحصول عليها من مصادر معروفة نعتقد في صحتها و هذا التقرير لا يعتبر توصية بالبيع والشراء إنما هو مجرد استشارة فنية والمستثمر يملك حرية البيع والشراء طبقا لقراره الاستثماري الخاص به .